



*Nido d'infanzia  
Cippi*

Viale Italia 571  
41124 Modena  
059350749

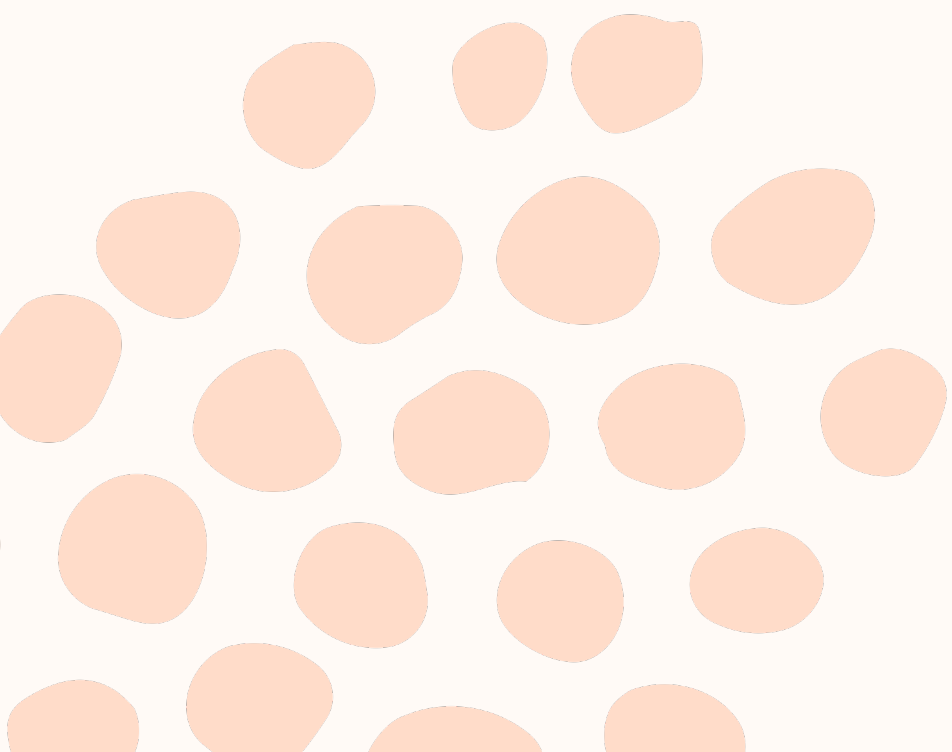


# Contents

- Introduction *\_il servizio\_*
- Giornata e orari
- Spazi e allestimenti
- About us *\_pensiero pedagogico\_*
- Materiali
- Outdoor
- Progetti speciali
- Partecipazione



# Introduction





## Introduction

### Il Nido d'infanzia Cipì

si trova in Viale Italia 571 a Modena, quartiere San Faustino a ridosso di un'oasi verde urbana.

Inaugurato nel 2008 dal Comune di Modena passa in gestione a **Fondazione Cresciamo** nel 2020.

**E'** un servizio a tre sezioni che accoglie in totale 50 bambini suddivisi per età omogenea.

**O**gni sezione è dotata di grandi vetrate, di una porta finestra che dà direttamente sull'area verde e di una porta d'ingresso che si affaccia sul salone della struttura.

In ogni sezione ci sono aree per il gioco, per il pasto e per il riposo.

Il servizio ha molteplici spazi condivisi tra cui un grande salone centrale ed un giardino che circonda l'intera struttura più 2 atelier affacciati e comunicanti con l'esterno.

Il personale del servizio è composto da 8 educatrici, 4 collaboratrici scolastiche (Aliante), una coordinatrice pedagogica di Fondazione Cresciamo ed una cuoca.

Il prolungamento orario è in gestione ad Aliante.

La cucina è interna e la gestione è di CIRFOOD.

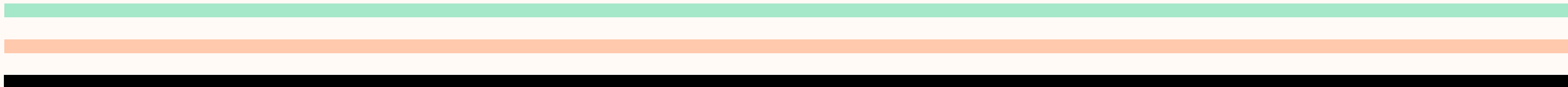
# Orari del servizio

7:30-8:00 Pre scuola *(su richiesta)*

8:00-9:00 Accoglienza

15:45-16:10 Uscita full time

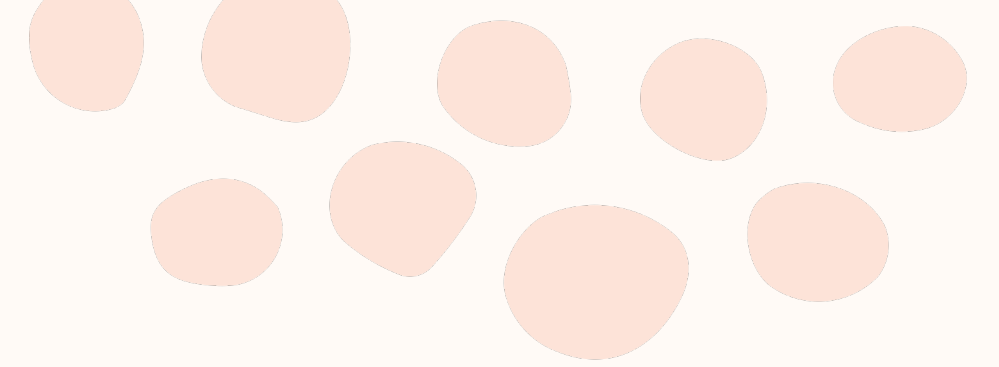
16:10-18:00 Prolungamento orario *(su richiesta)*



Spazi e allestimenti



# Spazi e allestimenti



## **Sezione Piccoli nati nel 2024**

10 bambini  
2 Educatrici



## **Sezione Medi nati nel 2023**

18 bambini  
3 Educatrici



## **Sezione Grandi nati nel 2022**

22 bambini  
3 Educatrici

# Spazi e allestimenti

## **SEZIONI**

Composte da tre spazi, quello principale dedicato alla colazione, al gioco ed al pranzo. Una stanza del riposo ed un bagno attrezzato con piccoli water e fasciatoio.

## **ATELIER**

Accessibili dalle sezioni medi e grandi, comunicanti con l'esterno, vengono utilizzati dai bambini di tutte le sezioni, sono luoghi di ricerca scientifica e artistica.

## **SALONE**

Collocato nella zona centrale della struttura accessibile dall'atrio e da ciascuna sezione. Utilizzato in intersezione dedicato al movimento, alla relazione, alcuni contesti sono sempre presenti ma in continua evoluzione.

## **AREA ESTERNA**

Circonda l'intera struttura, è caratterizzata da ampi spazi con terreni differenti, dislivelli, tane naturali, alberi... lo spazio è arricchito da percorsi sensoriali, cucina di fango, scavi, giochi sonori...



# Sezione piccoli



Momenti di cura

Contesti d'esperienza



# Sezione medi



Momenti di cura

Contesti d'esperienza



# Sezione grandi



Momenti di cura

Contesti d'esperienza



# Spazi condivisi



**SALONE**



**ATELIER SCIENTIFICO  
ATELIER ARTISTICO**



**AREA ESTERNA**

# Salone



Spazio dedicato all'intersezione, al gioco libero ed al linguaggio motorio.

Attualmente è caratterizzato da una struttura fatta di scale, tane e scivoli...

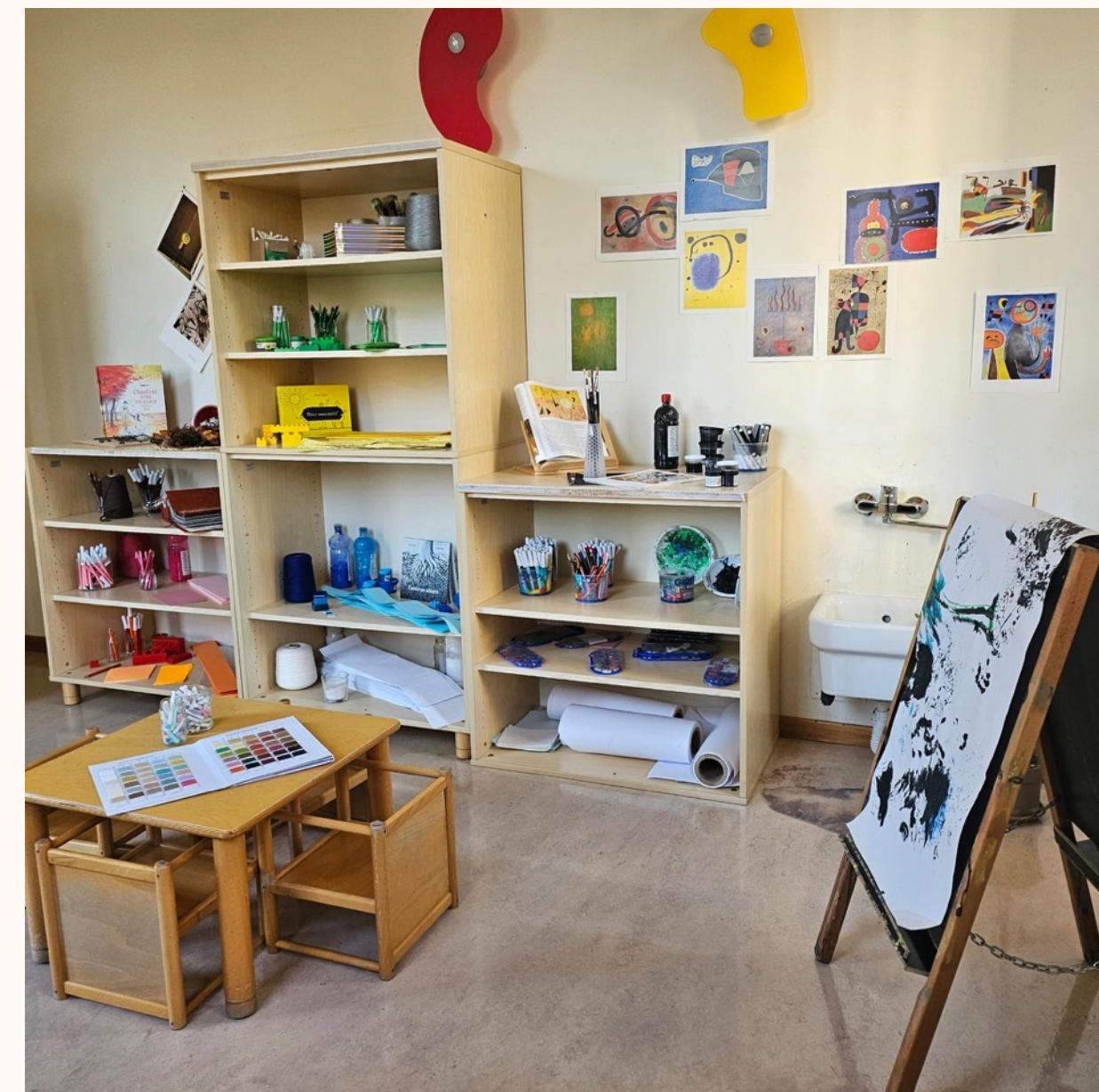
Uno spazio con oggetti destrutturati per la macro costruttività ed un luogo caldo e morbido per la lettura/relax.



# Atelier

Sono due e si trovano all'interno delle sezioni medi e grandi. Si accede dallo spazio sezione e dal giardino con cui sono strettamente connesse.

Le esperienze di **ricerca scientifica, grafico/pittorica** e gli allestimenti di questi due atelier sono fortemente condizionati dagli **elementi naturali** presenti in esterno.



I bambini possono raccogliere, catalogare, osservare ed indagare con ausili quali *lavagne luminose, tavoli luminosi, lenti d'ingrandimento, proiettore... pennarelli, matite, acquerelli, tempere, creta...*

# Area esterna



*«C'è differenza tra apprendere nella natura ed apprendere dalla natura. All'aria aperta, metaforicamente e letteralmente, c'è più spazio, più spazio per il corpo, per le emozioni, per le sensazioni, per i pensieri che se hanno "slargo" possono muoversi e girovagare liberamente, incrociando altri pensieri, altri stimoli e generarne dei nuovi creando connessioni naturali.»*

*L. Malavasi*





# La giornata al nido

7:30 -9:00 ACCOGLIENZA

9:00- 9:30 COLAZIONE e CAMBIO

9:45-10:45 ESPERIENZE EDUCATIVE

10:45-11:15 CAMBIO E PREPARAZIONE AL PASTO

11:15-12:00 PASTO

12:00- 12:30 PREPARAZIONE AL SONNO

12:45-15:00 SONNO

15:00 RISVEGLIO E CAMBIO

15:45-16:10 RICONGIUNGIMENTO

16:10- 18:00 PROLUNGAMENTO ORARIO

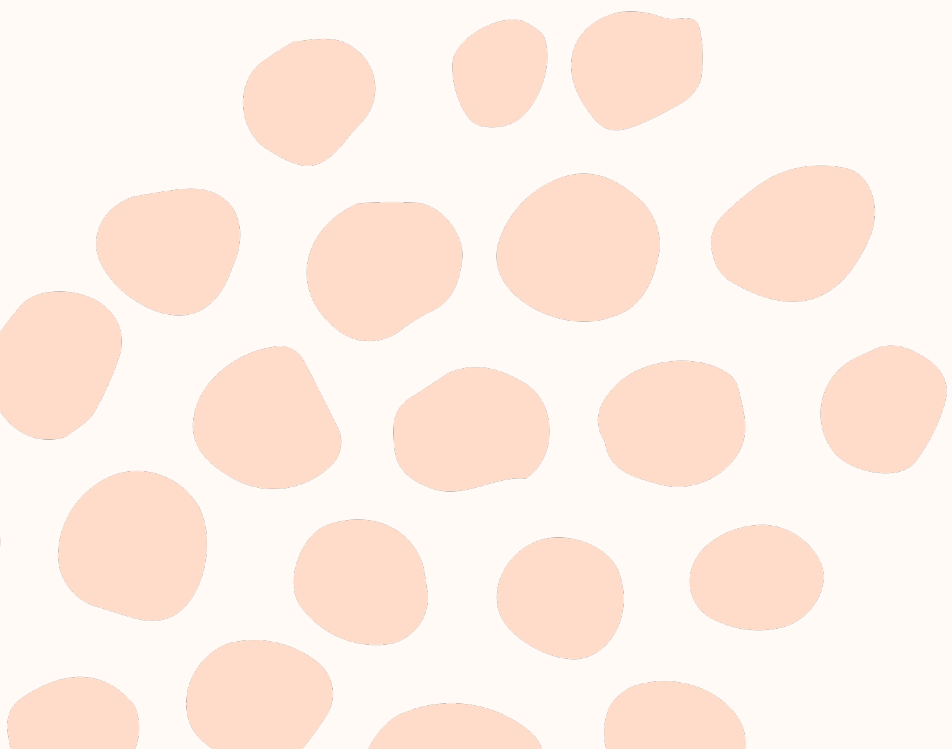
(su richiesta a partire dal compimento del nono mese di età e attivabile al raggiungimento di un numero minimo di iscritti, a pagamento)

La scansione temporale delle esperienze e dell'azione di cura della giornata educativa presentano una struttura **regolare e ricorsiva**, che aiuta il bambino ad orientarsi nel tempo quotidiano. In questo modo li si rende **protagonisti** di ciò che accade, dandogli la possibilità di vivere in un clima di **sicurezza e fiducia**.





About us



# About us

Il nido è un luogo di relazioni intrecciate e multiple tra bambini, tra adulti, tra adulti e bambini.

Sostenere la creazione di una collettività implica una serie di azioni relative al sostegno e alla promozione di interazioni sociali.

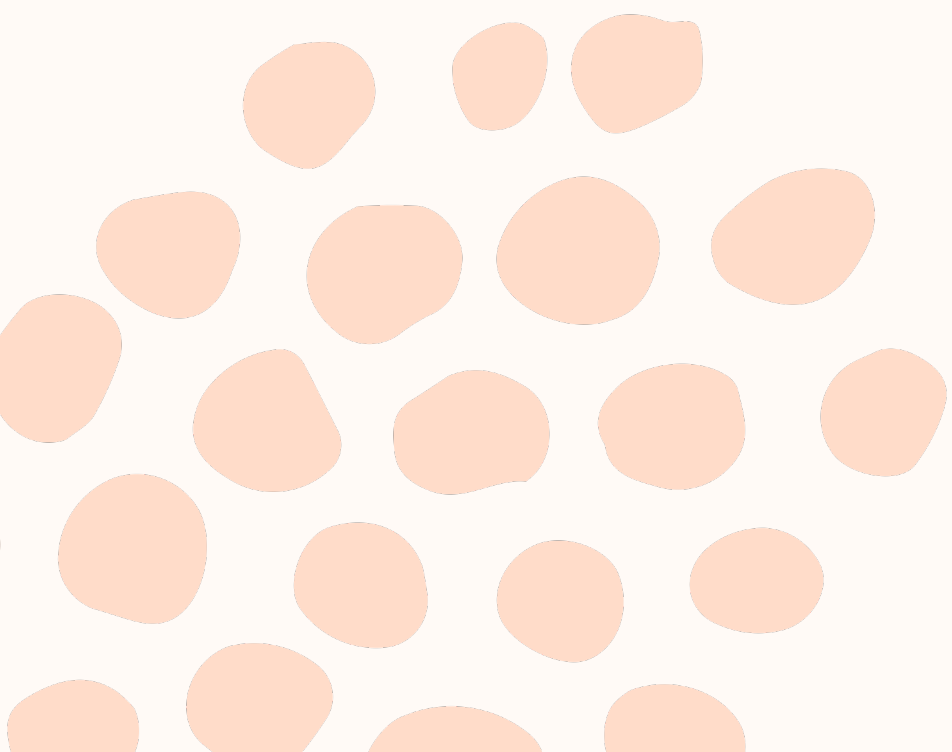
Ognuno partecipa con sguardi e ruoli diversi, promuovendo il benessere generale della collettività.

Il personale funge da riferimento, accompagnando le famiglie e i bambini nei percorsi di crescita, sostenendo, affiancando e mediando con il territorio.

I bambini e le bambine sono al centro della progettualità: le esperienze proposte partono dai loro interessi e bisogni con l'obiettivo di favorire la ricerca e la costruzione di un sapere personale.



Materiali



# Materiali

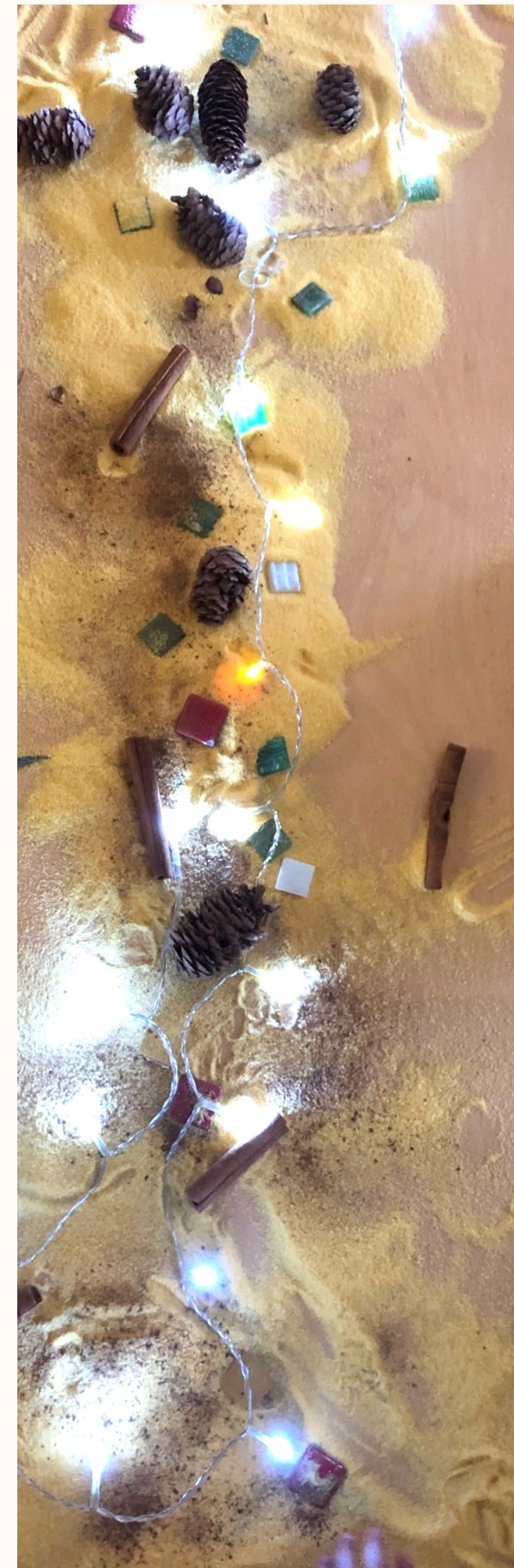


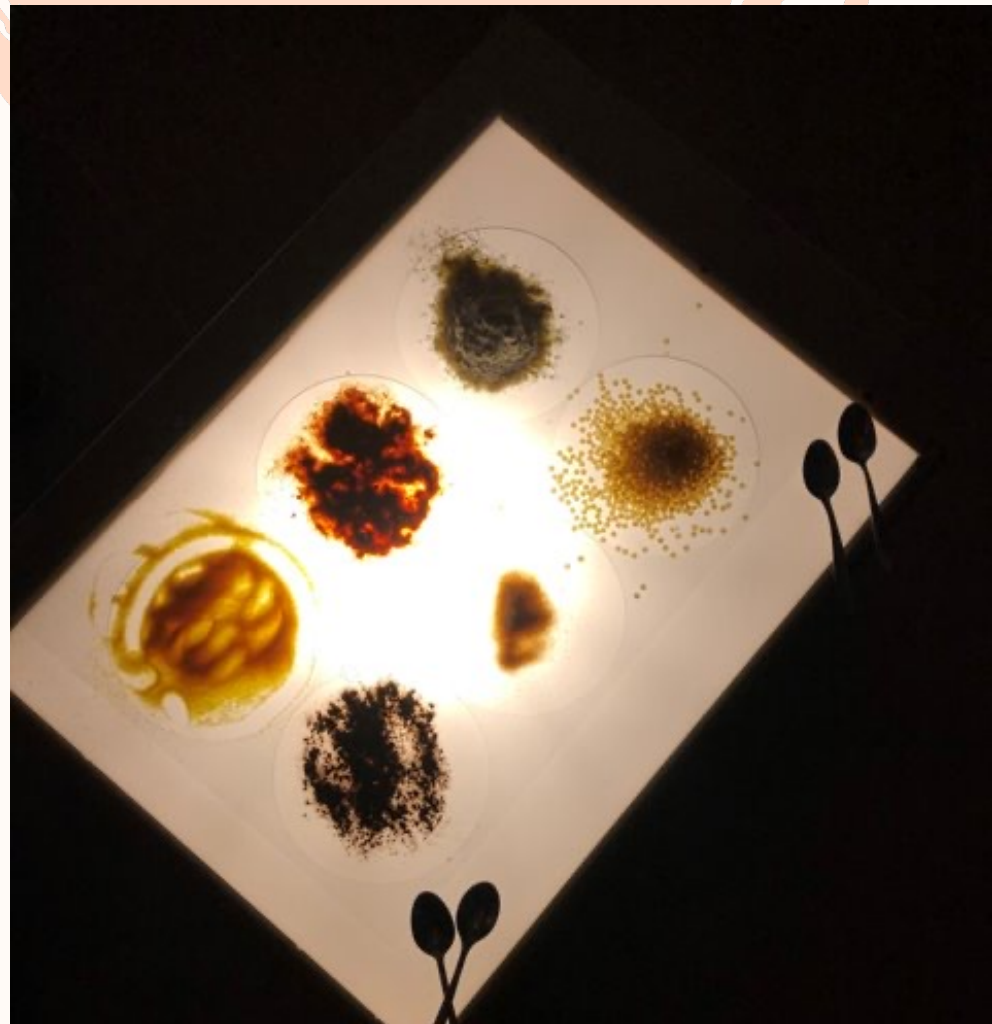
I materiali proposti sono quasi totalmente di tipo **non strutturato**, senza una precisa connotazione, per lasciare i bambini liberi di esplorare e costruire significati intorno all'oggetto di ricerca.

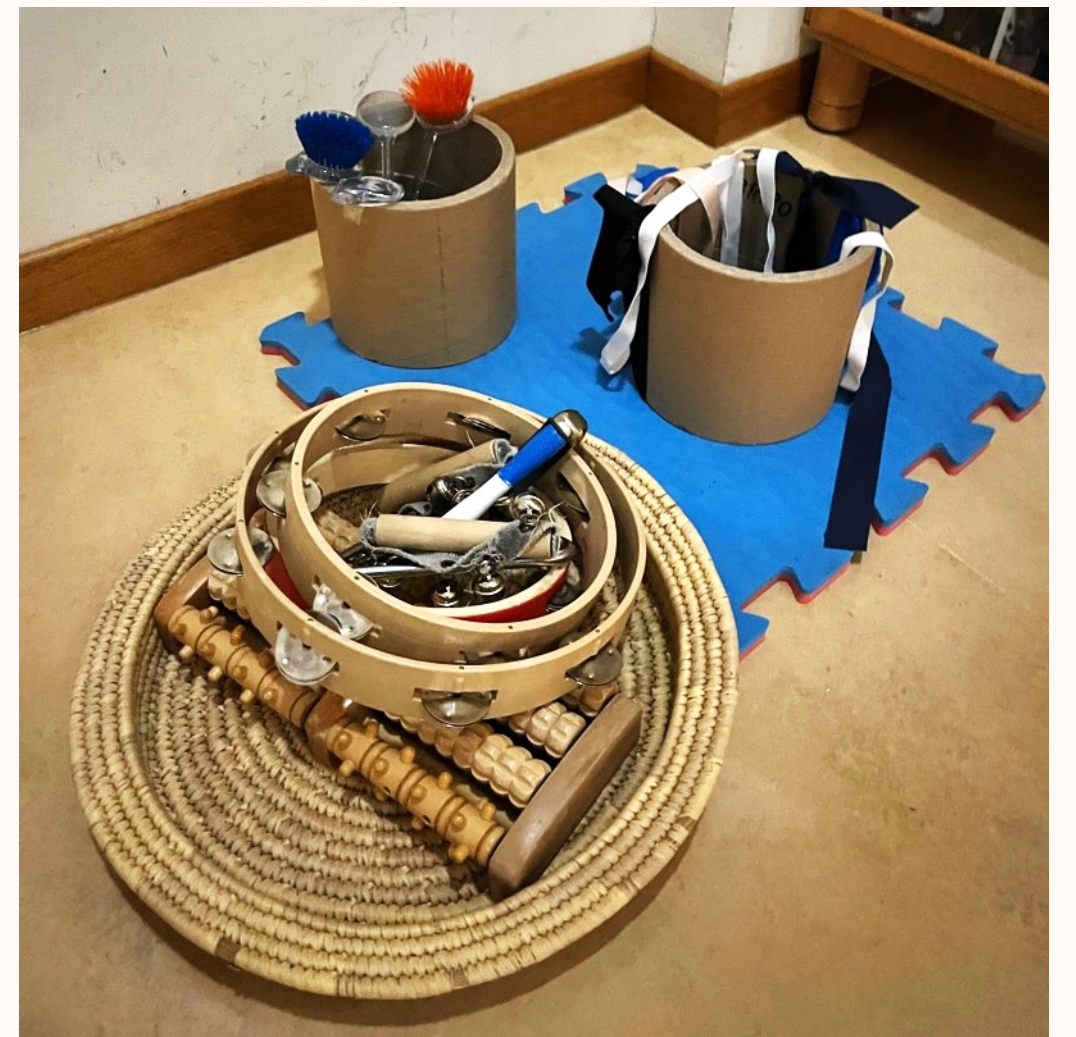
Per sviluppare un **pensiero di tipo divergente** migliorando la loro *fantasia* e la capacità di trovare soluzioni nuove ed alternative.

Possono essere di **origine artificiale** \_di recupero, di scarto\_ e di **origine naturale**.

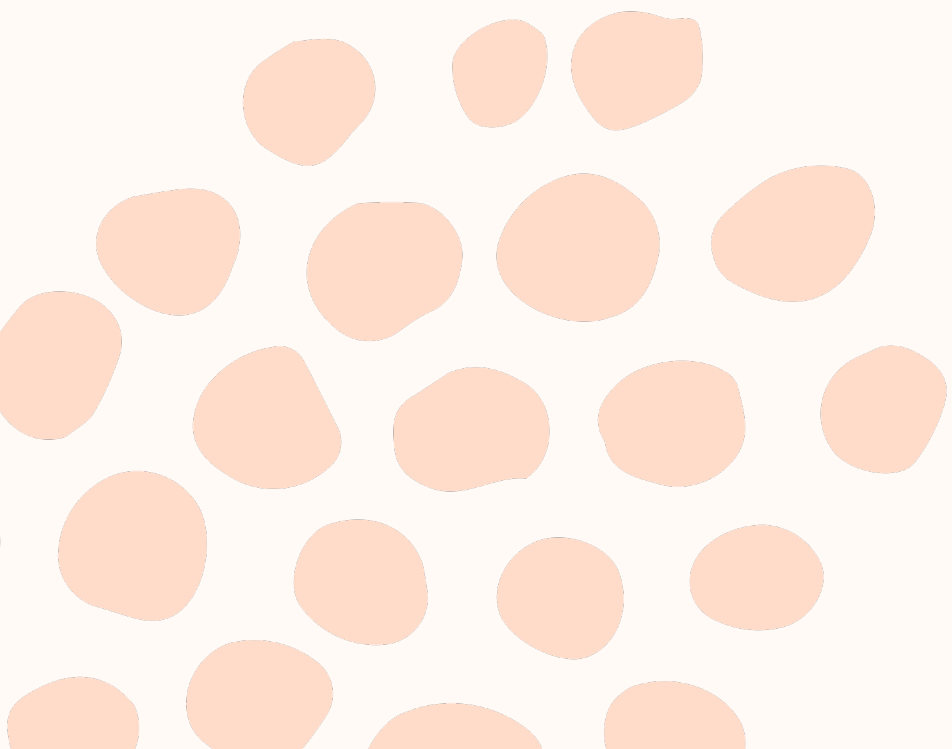
Disposti in modo ordinato classificati per tipo, colore, forma...







Outdoor



# Outdoor



Il fuori diventa un vero e proprio **contesto educante** favorendo occasioni di esplorazione e ricerca che si differenziano dal dentro per tempi più dilatati, per esperienze dirette della realtà, per complessità e varietà delle situazioni.

Uscire all'aperto significa utilizzare quanto l'ambiente e la natura mettono a disposizione per sperimentare e scoprire elementi come la pioggia, vento, il fango, i suoni, gli imprevisti... sollecitando nuovi apprendimenti.







# Outdoor

*L'incontro tra natura e bambini è un momento di conoscenza che chiede rispetto e cura.*



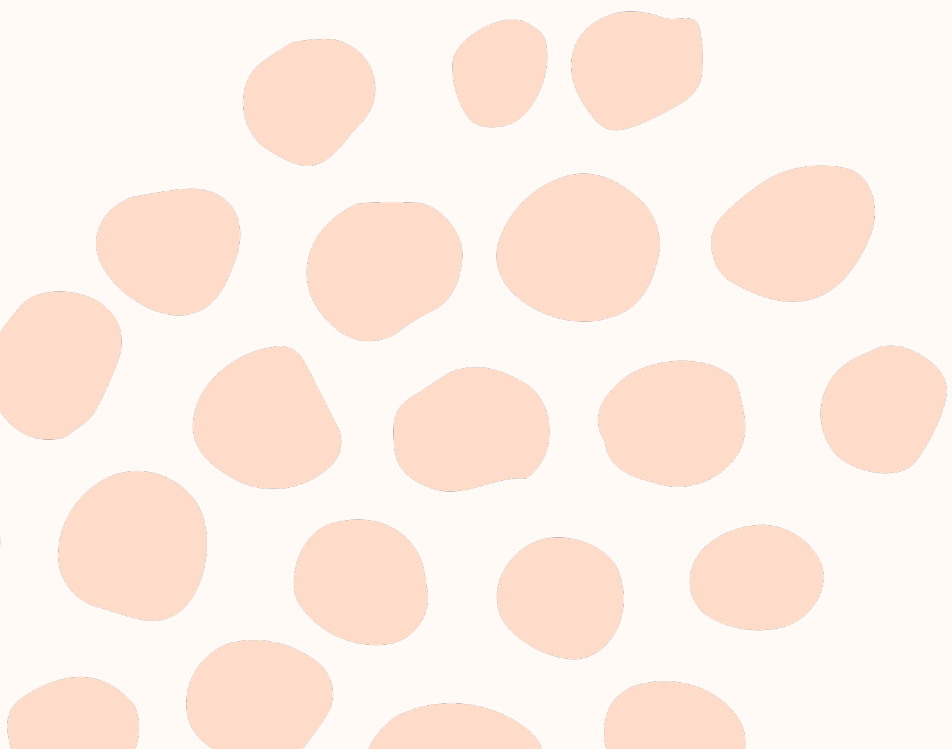
Stare in natura significa anche sporcarsi, passare da sperimentazioni più o meno piacevoli che portano tutte verso un continuo stimolo di creatività, esperienza cognitiva e sviluppo sensoriale.





Music

*progetti speciali*



# Music

E' un progetto scelto da Comune di Modena e Fondazione Cresci@amo tramite bando e coinvolge tutti i plessi gestiti.



Negli ultimi anni è stata scelta l'esperienza musicale.

Il progetto giochi sonori si può considerare come un viaggio nella creatività di ogni bambino.

La musica viene presentata ai bambini attraverso giochi che favoriscono la libera espressione di un sé in formazione costruzione e attraverso l'ascolto, il movimento e l'esplorazione sonora.



Partecipazione



# Partecipazione

All'interno di un progetto di co-educazione la partecipazione e l'essere insieme all'interno dei servizi permette processi di inclusione, di accoglienza intesa come reciproca permeabilità di rapporti, in cui la crescita del singolo non si può pensare separata dalla crescita del gruppo.

E' un processo che porta l'io verso il noi, da momenti di attenzione e conoscenze individuali fino alla costruzione di intrecci relazionali, complessi con gli altri, con il contesto, i tempi e gli spazi, basati sulla reciprocità, sulla fiducia e sull'ascolto.



# Partecipazione e connessione con il territorio

L'identità del servizio si connota, anche, per la sua collocazione sul territorio cittadino.

L'idea di essere parte di una comunità, di un quartiere, di un luogo ed in interazione con esso ...

Le famiglie, anche attraverso le proposte sul territorio, hanno la possibilità di conoscere la rete di servizi integrativi presenti.

Nella quotidianità e nella straordinarietà viviamo il territorio camminando per le strade, nei parchi ... con le famiglie conosciamo gli orti degli anziani, la biblioteca di quartiere:

**occasioni di partecipazione che creano senso di comunità.**



*Verso la biblioteca di quartiere*

*Cartoline dal territorio*



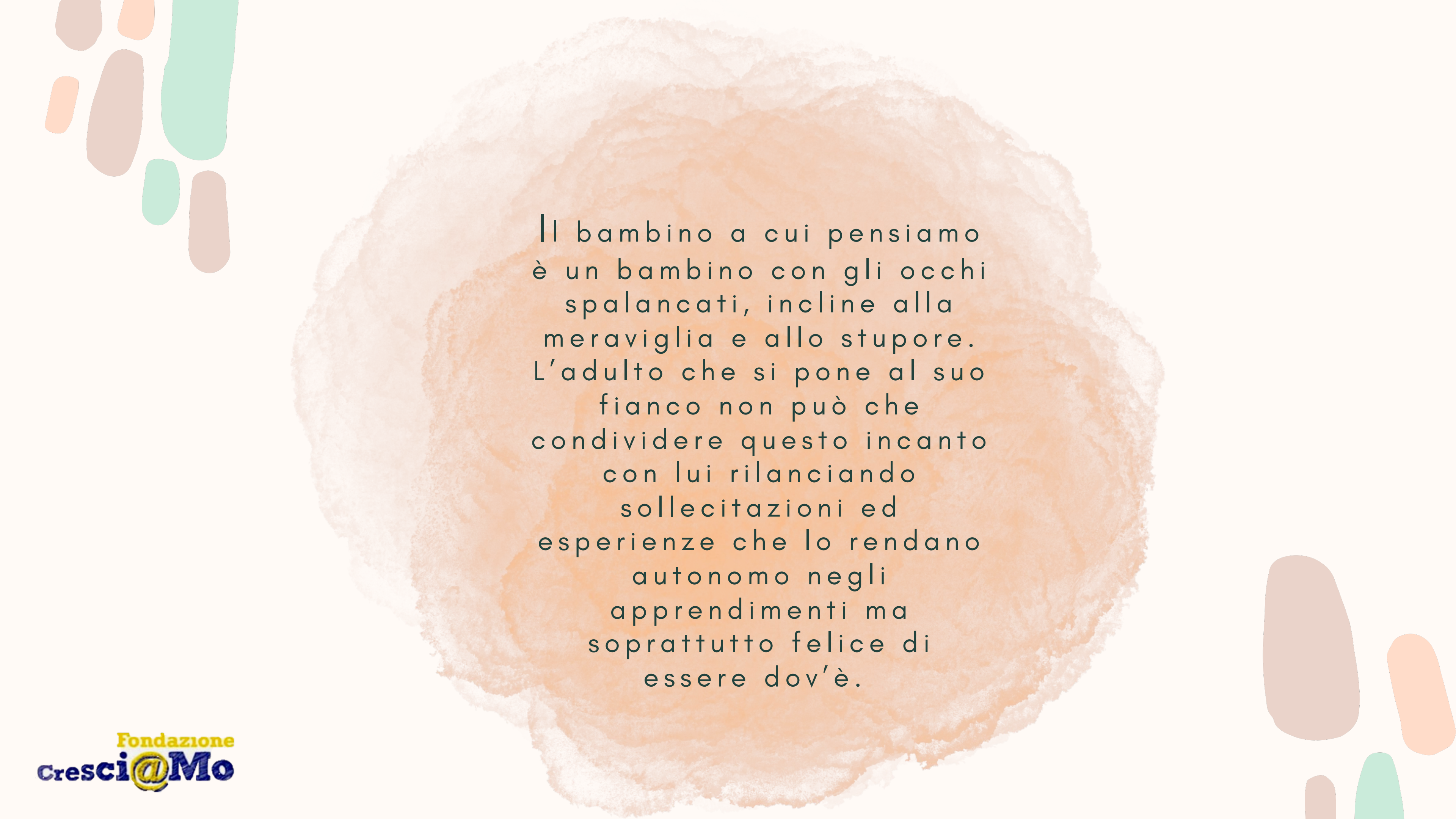
**AGLI ORTI**

*Connettersi con il territorio,  
creare nuove forme di  
partecipazione,  
dedicarsi ad un tempo lento,  
mettere in atto processi di cura.*

Parlando di territorio e di connessioni, ogni anno, il Nido Cipì e la scuola dell'infanzia Marconi (con la quale fa polo 0/6) attuano un percorso di **continuità** nido/infanzia per far conoscere ai bambini grandi la nuova realtà che incontreranno l'anno successivo.







Il bambino a cui pensiamo  
è un bambino con gli occhi  
spalancati, incline alla  
meraviglia e allo stupore.  
L'adulto che si pone al suo  
fianco non può che  
condividere questo incanto  
con lui rilanciando  
sollecitazioni ed  
esperienze che lo rendano  
autonomo negli  
apprendimenti ma  
soprattutto felice di  
essere dov'è.